



IL NUOVO  
MAGAZINE  
DEL  
NETWORK  
GTC

# gtzine

N° 7 / Gennaio 2017 / [www.portalenetworkgtc.it](http://www.portalenetworkgtc.it)

Network **GTC**

## COME DIVENTARE AUDITOR



VISITA IL SITO [WWW.NETWORKGTC.IT](http://WWW.NETWORKGTC.IT)

# Network GTC<sup>®</sup>

La 1<sup>ª</sup> Rete Europea di Alta Professionalità

**SOLO IL PREZZO FA RIDERE  
LA QUALIFICA È SERIA**



# CORSO



**AUDITOR / LEAD AUDITOR  
ISO 9001 - 14001 - 18001**

# Network GTC<sup>®</sup>

PROPONE AI NOSTRI PARTNERS UN'OCCASIONE IMPERDIBILE!

**DIVENTA AUDITOR / LEAD AUDITOR IN 40 ORE!  
- ICEP CERTIFIED -**

SE VUOI SAPERNE DI PIÙ VISITA IL SEGUENTE LINK:

<http://www.globalformsrl.it/diventa-auditor-icep-certified/>

 0828 346474

 06 83700542

 366 3812675

 [info@networkgtc.it](mailto:info@networkgtc.it)

**WWW.NETWORKGTC.IT**



# NETWORK GTC

---

LA 1° RETE EUROPEA DI ALTA PROFESSIONALITÀ



## **NETWORK GTC**

**03** | Come diventare Auditor

---

## **SICUREZZA NEI LUOGHI DI LAVORO**

**04** | Parte l'Ispettorato Nazionale del Lavoro (INL), previsto dal Jobs Act

**04** | "Cruscotto infortuni"  
l'INAIL definisce le figure deputate alla fruizione del servizio

---

## **QUALITÀ E ORGANIZZAZIONE AZIENDALE**

**05** | La sicurezza dei lavoratori quale punto di forza delle aziende

---

## **BANDI E FINANZIAMENTI**

**06** | Bando Ricerche In Collaborazione (BRIC)

**07** | Programma FIXO Avviso Pubblico rivolto alle imprese

# COME DIVENTARE AUDITOR

 Vincenzo Ficetola

L'**Auditor** è una figura professionale in grado di operare a vari livelli nell'ambito delle problematiche riguardanti l'implementazione di un sistema di gestione, ed in particolare di fornire un adeguato **supporto metodologico e tecnico** ai responsabili, interni ed esterni alle imprese, delle iniziative finalizzate alla certificazione ISO. Per poter intraprendere la professione di **Auditor** occorre frequentare un corso di formazione dove conseguire il titolo ed acquisire conoscenze per favorire l'efficacia dei processi aziendali.

Lo scopo principale del corso è quello di fornire ai partecipanti le conoscenze e le capacità necessarie per condurre una verifica ispettiva interna di un Sistema di Gestione progettato secondo quanto richiesto dagli standard ISO.

I corsi per diventare **Auditor** e per ottenere le certificazioni appropriate per svolgere tale ruolo a livello professionale, devono essere organizzati e sostenuti da società e organizzazioni riconosciute e accreditate dalla stessa Organizzazione internazionale per la normazione (ISO) sui sistemi di gestione di qualità.

I corsi per **Auditor** ISO terminano solitamente con un esame che il partecipante dovrà sostenere per ottenere la certificazione desiderata. In alcuni casi, per essere ammessi all'esame è valutato anche l'operato e il **grado di attenzione del partecipante** durante tutto l'arco del corso.

Il **Network GTC** è da sempre impegnato nella formazione professionale a 360° e, chi fosse interessato ad ottenere tale qualifica, può liberamente contattarci.



## SICUREZZA NEI LUOGHI DI LAVORO

# PARTE L'ISPETTORATO NAZIONALE DEL LAVORO (INL), PREVISTO DAL JOBS ACT

 Roberto Raia

È stato presentato lo scorso 1° dicembre il nuovo Ispettorato Nazionale del Lavoro, l'agenzia unica per le ispezioni del lavoro istituita dal Jobs Act (Decreto Legislativo n.149/2015).

L'Ispettorato si compone di 78 uffici territoriali: 4 Ispettorati interregionali con sede in Milano, Venezia, Roma e Napoli e 74 Ispettorati territoriali aventi sede nei capoluoghi di Provincia, e accorpa il personale ispettivo di Inps e Inail, e, in parte, anche del Ministero del Lavoro. Infatti così come stabilito dal Jobs Act, la nuova Agenzia diventerà titolare di tutte le funzioni precedentemente suddivise tra i suddetti tre enti.

Le attività di vigilanza del neonato Ispettorato

scatteranno a gennaio, e tra le priorità per il nuovo anno spiccano i controlli per frenare il lavoro "nero" e il caporalato; ma ci saranno anche verifiche ad hoc per testare il corretto utilizzo di voucher e tirocini, e in generale per certificare la corretta qualificazione dei rapporti di impiego. La vigilanza riguarderà pure il settore edile, con controlli mirati per salvaguardare salute e sicurezza, e contrastare così, l'allarmante fenomeno degli infortuni sul lavoro.

Il nuovo sistema avrà come riferimento online il nuovo sito [ispettorato.gov.it](http://ispettorato.gov.it), che si propone quale strumento di comunicazione sistematica e tempestiva, anche al fine di scoraggiare dal commettere illeciti in materia di lavoro.

## “CRUSCOTTO INFORTUNI” L'INAIL DEFINISCE LE FIGURE DEPUTATE ALLA FRUIZIONE DEL SERVIZIO

**PUBBLICATA DA INAIL LA CIRCOLARE N.45 DEL 30 NOVEMBRE 2016 ABOLIZIONE REGISTRO INFORTUNI.  
ACCESSO AI DATI CONTENUTI NEL “CRUSCOTTO INFORTUNI” DA PARTE DEI RAPPRESENTANTI  
DEI LAVORATORI PER LA SICUREZZA (AZIENDALI E TERRITORIALI).**

 Roberto Raia

La Circolare informa che **i rappresentanti dei lavoratori per la sicurezza (RLS) non risultano inclusi tra i destinatari ammessi alla consultazione**

**diretta dell'applicativo informatico denominato “Cruscotto Infortuni”, creato dall'Istituto per finalità gestionali e rivolto essenzialmente agli**



organi preposti all'attività di vigilanza, e che quindi devono informarsi attraverso il datore di lavoro.

Ciò ovviamente non preclude il diritto dei RLS secondo la normativa vigente sulla sicurezza sul lavoro di essere informati su infortuni e malattie professionali del luogo di lavoro del quale si occupano.

Nella stessa circolare si ricorda, infatti, che grava "sui datori di lavoro l'obbligo di favorire la fruibilità delle predette informazioni da parte degli RLS, ad esempio mediante visualizzazione o stampa di copia delle schermate dell'applicativo, come peraltro già avveniva con l'abrogato Registro cartaceo".

Si evidenzia che nulla è mutato rispetto all'obbligo del datore di lavoro di denunciare all'Inail gli infortuni occorsi ai dipendenti prestatori d'opera, come previsto dall'articolo 53 del decreto del Presidente della Repubblica n. 1124/1965, modificato dal D.Lgs. n. 151/2015 articolo 21, comma 1, lett. b).

## QUALITÀ E ORGANIZZAZIONE AZIENDALE

# LA SICUREZZA DEI LAVORATORI QUALE PUNTO DI FORZA DELLE AZIENDE

 Vincenzo Ficetola

Il fattore sicurezza è importante, innanzitutto per tutelare in maniera adeguata i lavoratori, ma anche per aumentare la credibilità di un'impresa nei confronti di clienti, fornitori e del mercato di riferimento in cui essa si trova ad operare.

La **OHSAS 18001** (Occupational Health and Safety Assessment Series) è una certificazione scelta dalle aziende che desiderano adottare una procedura formale per offrire maggiori garanzie sulla tutela di salute e sicurezza negli ambienti di lavoro.

La norma consente di documentare l'adesione ad un piano efficiente in materia e di identificarsi come azienda affidabile. La certificazione viene rilasciata da un ente di certificazione dopo la verifica dei requisiti e ha validità di tre

anni. La certificazione OHSAS 18001 si integra con le norme ISO 9001 e ISO 14001 ed è rivolta specialmente alla salute e sicurezza dei lavoratori. Tra gli altri vantaggi, legati all'ottenimento della certificazione, c'è quella di migliorare l'efficienza aziendale, ridurre i costi sulla sicurezza e da un punto di vista economico anche ricevere uno **sgravio sul**

**premio INAIL** presentando il **modello OT/24**.

Se ti interessa raggiungere il traguardo della certificazione e al contempo stesso richiedere lo sgravio del premio INAIL, contatta i nostri uffici:

[www.networkgtc.it](http://www.networkgtc.it)

## BANDI E FINANZIAMENTI

# BANDO RICERCHE IN COLLABORAZIONE (BRIC)

 Dario Talamo

L'**INAIL**, all'interno del Piano di Attività 2016-2018, indice una Procedura valutativa per l'affidamento di **collaborazioni** a titolo oneroso per le attività di **Ricerca Discrezionale**, come da Determinazione n. 469 del 21 dicembre 2015.

### OBIETTIVI:

Affidamento di ricerche in collaborazione finalizzate al raggiungimento degli **obiettivi di ricerca programmati** dall'Istituto e al consolidamento della rete scientifica in attuazione del Piano di Attività 2016-2018.



### Destinatari:

I Destinatari Istituzionali a cui affidare le suddette collaborazioni sono:

1. **Enti di ricerca pubblici** e i relativi Dipartimenti dotati di autonomia gestionale;
2. **Istituti** di Ricovero e Cura a Carattere Scientifico;
3. **Università** e Dipartimenti universitari.

### PARTNER:

Possono altresì essere presenti – quali Enti Partner – le seguenti strutture:

1. **Enti di ricerca pubblici** e i relativi Dipartimenti dotati di autonomia gestionale;
2. **Istituti** di Ricovero e Cura a Carattere Scientifico;
3. **Università** e Dipartimenti universitari;
4. **Regioni, Province Autonome e Pubbliche Amministrazioni** ad esse afferenti;



**5. Strutture di ricerca**, iscritte all'Anagrafe Nazionale delle Ricerche, con esperienza in ambito salute e sicurezza sul lavoro e/o in studi sociali, delle Associazioni di categoria, delle parti sociali, nonché le **Fondazioni** a carattere nazionale.

#### MODALITÀ DI PRESENTAZIONE E SCADENZA:

Nell'ambito della presente procedura valutativa, ciascun Destinatario Istituzionale potrà presentare **massimo tre proposte progettuali** per ogni Programma di Ricerca, redatte in lingua italiana, secondo lo specifico formato.

Le proposte progettuali dovranno essere presentate a firma del Rappresentante Legale dei Destinatari Istituzionali o di un suo delegato compilando il modulo di domanda

ed inviate, all'indirizzo e-mail [bandobric@postacert.inail.it](mailto:bandobric@postacert.inail.it) tramite Posta Elettronica Certificata (PEC), **entro e non oltre le ore 24 di lunedì 16 gennaio 2017**.

#### DOTAZIONE ECONOMICA:

Per l'attivazione del sistema di collaborazioni di cui al presente bando è previsto un finanziamento, per l'esercizio 2016, pari ad **€ 9.260.400,00** a valere sulle risorse stanziate per la Missione Ricerca nel bilancio di previsione dell'INAIL.

Nello specifico per ogni programma di ricerca, tematica e identificativo ID, è definito l'importo massimo di finanziamento annuo ammissibile, come da **Tabella A** in allegato al bando.

Le spese ammissibili sono ben

definite (vedi **Tabella B**) e prevedono costi relativi ad attrezzature, personale, beni e servizi, incluse le spese generali che non devono superare il 10% del costo complessivo del progetto.

Per i **contratti di lavoro da avviare**, per personale non di ruolo, finalizzati allo svolgimento della ricerca, il costo totale posto a carico del finanziamento richiesto **non deve essere superiore al 60%** del totale del finanziamento stesso.

*Saranno ammessi a valutazione esclusivamente i progetti che prevedano comunque una **quota di cofinanziamento non inferiore al 40%** del costo complessivo del progetto.*

# PROGRAMMA FIXO AVVISO PUBBLICO RIVOLTO ALLE IMPRESE

 Giovanni Fausto

Nell'ambito delle misure di intervento previste dal programma FixO è aperto l'Avviso pubblico rivolto alle imprese **'per l'erogazione di contributi ex art.12, L.241/1990 per la copertura dei costi del tutoring aziendale'** (Linea

7T) – Parte C 'Azioni di accompagnamento e rafforzamento del sistema duale nell'ambito della leFP' che ha l'obiettivo di porre in essere azioni di accompagnamento del sistema duale nell'ambito dell'leFP, facilitando le transizioni tra sistema di



formazione professionale e mondo del lavoro.

## SOGGETTI BENEFICIARI

I beneficiari del contributo sono i datori di lavoro privati che abbiano effettuato, tramite proprio personale, attività di **tutoraggio** per contratti di apprendistato di 1° livello ossia per percorsi di alternanza scuola/lavoro, avviati a partire dal **1 gennaio 2016**, solo e esclusivamente se attivati in collaborazione con i CFP e/o **Enti di Formazione Professionale**.

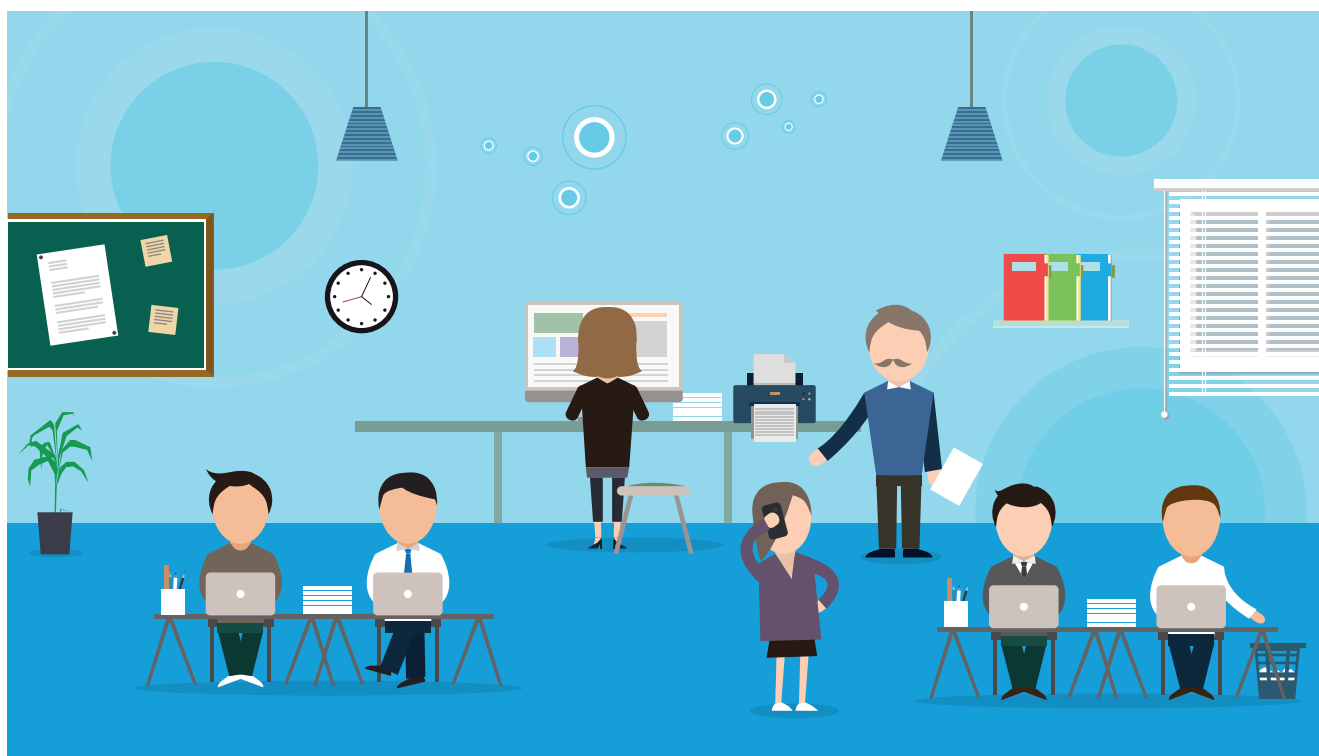
## CONTRIBUTO

Le risorse sono suddivise per tipologia di tutoraggio:

- fino a un massimo di **€ 3000** per tutoraggio aziendale, attuato per 12 mesi in un contratto di apprendistato di primo livello;
- fino a **500 euro** annui per attività di tutoraggio aziendale riferibile a percorsi di alternanza scuola lavoro.

## MODALITÀ E TERMINI DI PRESENTAZIONE DELLE RICHIESTE

La domanda di contributo potrà essere presentata **unicamente** attraverso la piattaforma di gestione all'indirizzo <http://fixotutoraggio.italialavoro.it> fino alle 23:59:59 del 29/12/2017, **salvo il caso di esaurimento delle risorse disponibili**.



# gtzine

## Network GTC

LA 1° RETE EUROPEA DI ALTA PROFESSIONALITÀ



### PRESIDENTE

*Dott. Ing. Secondo Martino*

[presidente@networkgtc.it](mailto:presidente@networkgtc.it)



### AREA COMMERCIALE

[commerciale@networkgtc.it](mailto:commerciale@networkgtc.it)



### AREA DIDATTICA E ASSISTENZA

[didattica@networkgtc.it](mailto:didattica@networkgtc.it)



### AMMINISTRAZIONE

[amministrazione@networkgtc.it](mailto:amministrazione@networkgtc.it)



### AREA TECNICA

[supportotecnico@networkgtc.it](mailto:supportotecnico@networkgtc.it)



### BANDI E FINANZA AGEVOLATA

[bandi@networkgtc.it](mailto:bandi@networkgtc.it)



 0828 346474

 [www.networkgtc.it](http://www.networkgtc.it)

 [www.portalegtc.it](http://www.portalegtc.it)

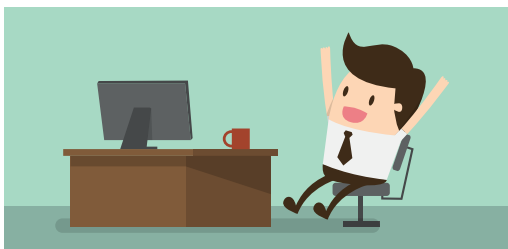


# WEB & GRAPHIC

WWW.MYGTC.IT



PERCHÉ  
TANTE  
DIFFICOLTÀ?



## CI PENSIAMO NOI!

 **SITO WEB  
BASE**

Sito web base (dominio + email)

 **REALIZZAZIONE  
SITI WEB RESPONSIVE**

"VETRINA PER LA TUA ATTIVITÀ"  
Sito web vetrina (dominio + 3 e-mail)

 **PERSONALIZZAZIONE  
SITO E-COMMERCE**

Sito E-commerce personalizzato (dominio + 5 e-mail)

### PRODOTTI / SERVIZI AGGIUNTIVI

- MODULI AGGIUNTIVI SITI WEB E-COMMERCE
- CAMPAGNA SEO
- SOCIAL NETWORK
- PERSONALIZZAZIONE GRAFICA PUBBLICITARIA
- REALIZZAZIONE LOGO
- REALIZZAZIONE SPOT PUBBLICITARI

